

Wissen wirkt



# Die Wissensfabrik

Mehr Wissen. Mehr Können. Mehr Zukunft.



IT2School: <https://www.youtube.com/watch?v=UAZewEzMUYs>

# Welche Wirkung wir erzielen wollen

## Die Kinder und Jugendlichen können durch IT2School...

1

...IT in ihren technologischen Grundlagen verstehen.

2

...die Funktionsweise von IT nachvollziehen.



3

...ein Bewusstsein für eigene informatische Fähigkeiten entwickeln.

4

...die Bedeutung von IT für die heutige Welt einschätzen.



# Ganzheitliches didaktisches Konzept

Fokus auf **informatische Themenfelder**  
**Unterstützung** von Kindern und Lehrkräften

Interesse wecken  
IT verstehen  
Informatische Fähigkeiten entdecken

## IT nicht nur kennen, sondern können ●

- + IT in ihren technologischen Grundlagen verstehen
- + Flexibel einsetzbar in den Klassen 3 bis 12
- + Umsetzbar auch ohne IT-Fachkenntnisse
- + Rollenspiele, Bastel- und Bauaufträge sowie eigenes Programmieren machen die technologischen Zusammenhänge konkret
- + Projektarbeit fördert Kreativität und experimentell-spielerisches Entdecken



**IT2School: heute verstehen, morgen gestalten**

# Basismodule im Überblick

## Kommunikation erkunden

### Basismodul 1

Vom Blinzeln zum Verschlüsseln



### Basismodul 2

Internetversteh'er



## IT selber machen und teilen

### Basismodul 4

3D-Druck



### Basismodul 5

Programmieren mit Scratch



## Daten

### Basismodul 3

Codes im Supermarkt und Unternehmen



## IT spielend entdecken

### Basismodul 6

MocoMoco – mein besonderer Anschluss



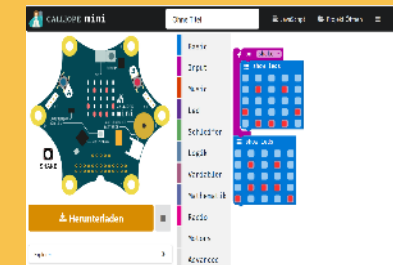
### Basismodul 7

AppInventor

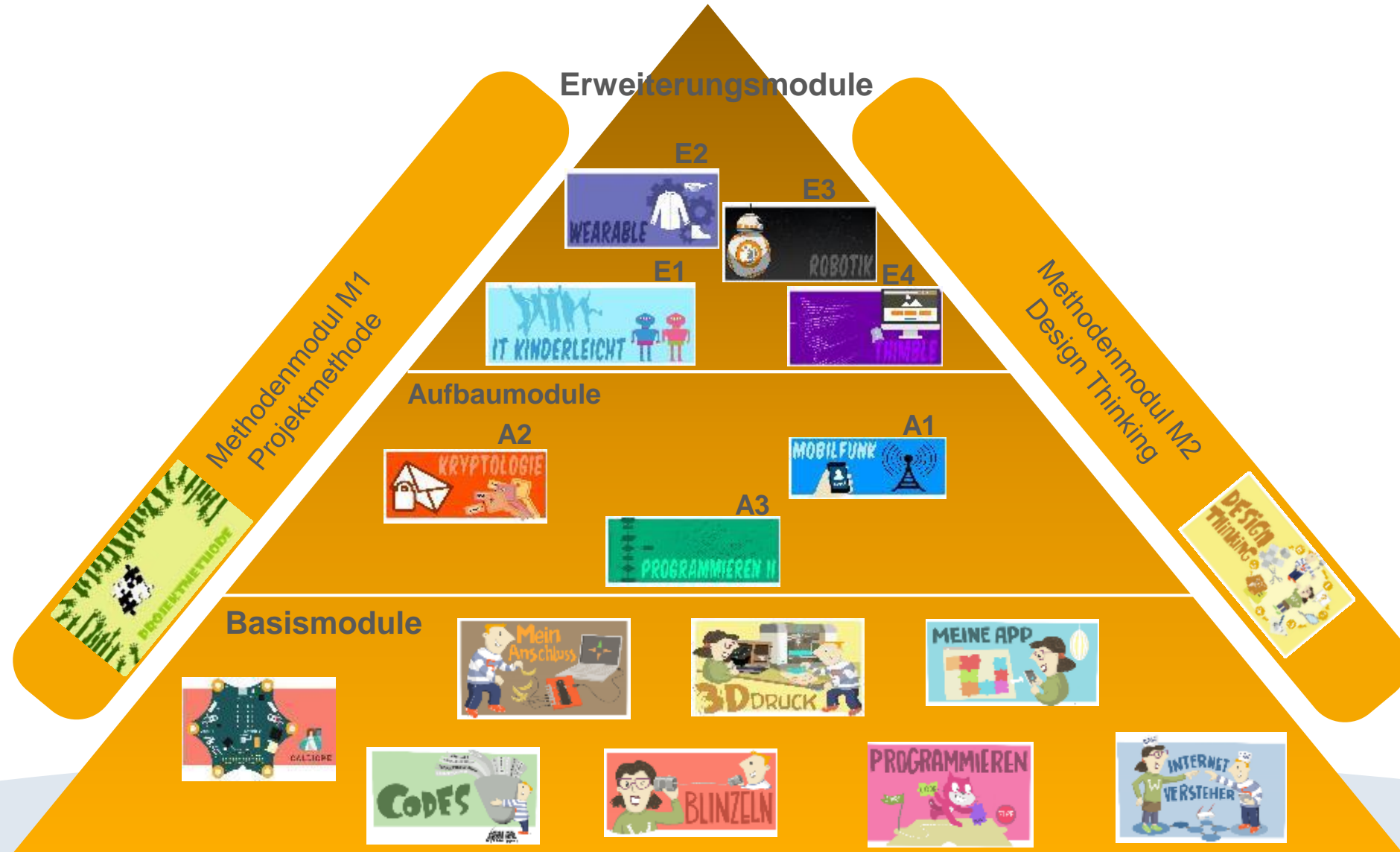


### Basismodul 8

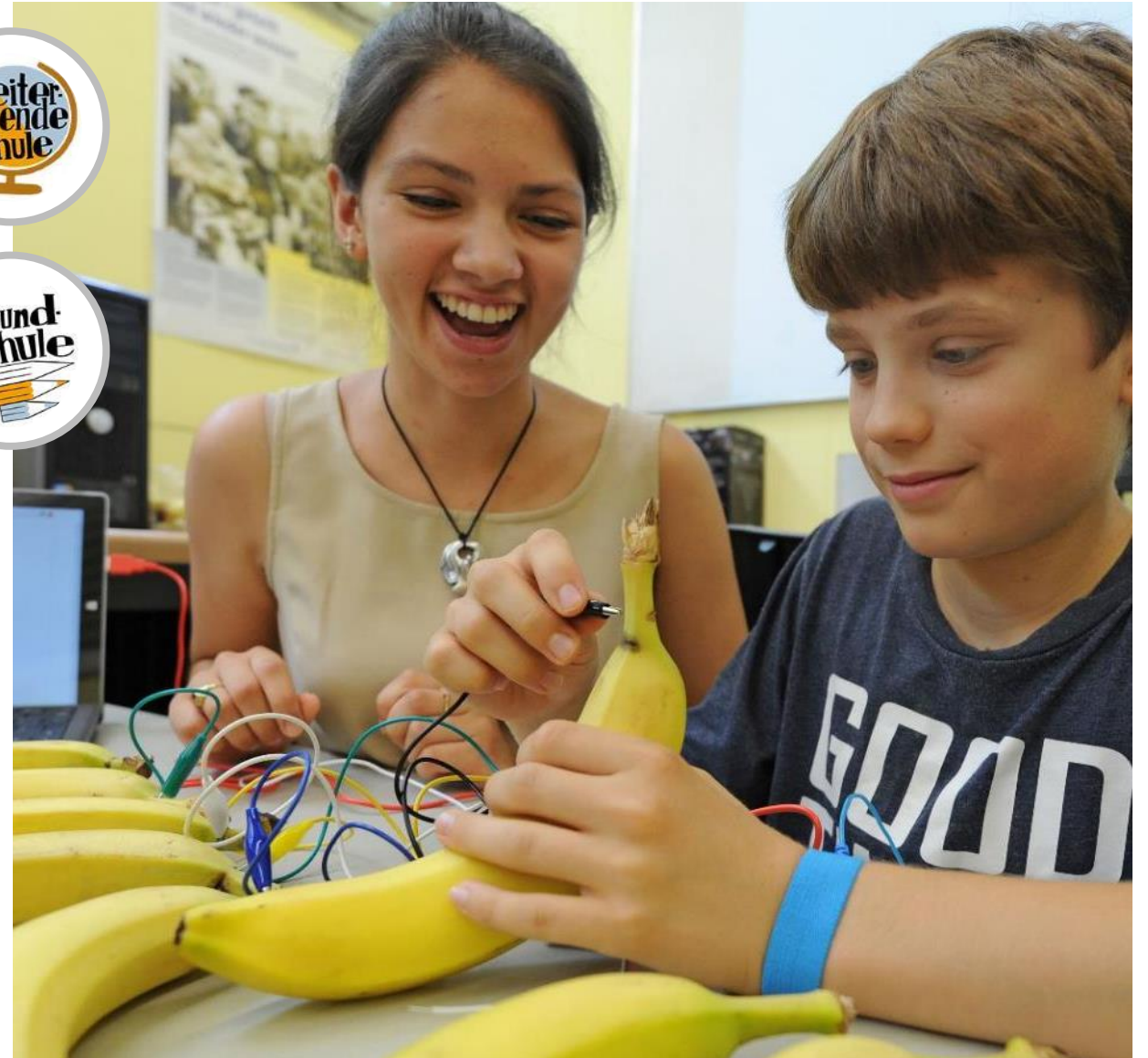
Calliope



# Übersicht - Inhalte der Module



**Action:** IT2School –  
zum selbst ausprobieren...





# Diskussion und Feedback





# Wie viel kostet das IT2School Material?

 **Fortbildung**  
pro Person

**200€**



**Projektmaterial**  
pro Schule



**Für weiterführende Schule:**

**516\* – 836 €**



**Für Grundschule:**

**497\* – 816 €**

**\*ohne Calliope**

Alle angegebenen Kosten stellen den Materialwert (Materialkosten + Konfektionierungskosten).  
Sie können je nach Einkaufskosten minimal schwanken.



**Versand**  
pro Paket

**8 - 20€**

je nach Gewicht



Wissen wirkt



# Die Wissensfabrik

Mehr Wissen. Mehr Können. Mehr Zukunft.



# Ein gemeinsames Ziel

Die Wissensfabrik ist ein **starkes Netzwerk** der deutschen Wirtschaft.

Unternehmen und Stiftungen engagieren sich, um **gesellschaftliche Verantwortung** zu übernehmen,...

...um **Kinder, Jugendliche und Start-ups** zu stärken und so einen **Beitrag zur Innovationskraft** Deutschlands zu leisten.



# Das Mitmachnetzwerk

**> 3000**  
Bildungspartnerschaften

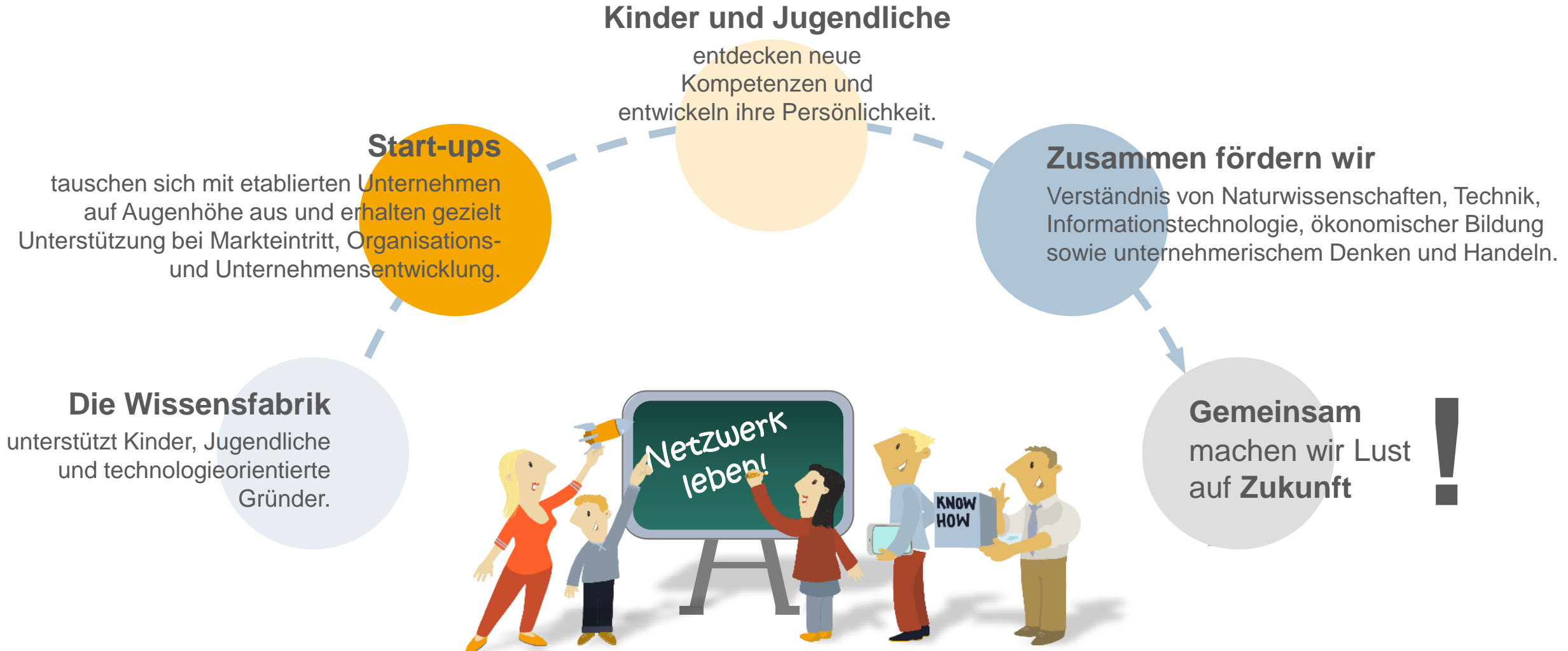


**~ 140**  
Mitglieder

**> 330**  
geförderte Start-ups

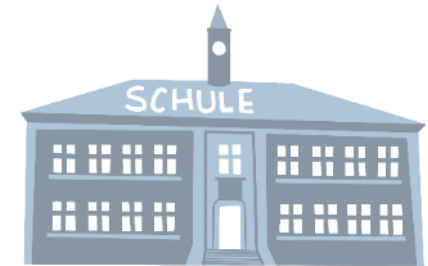
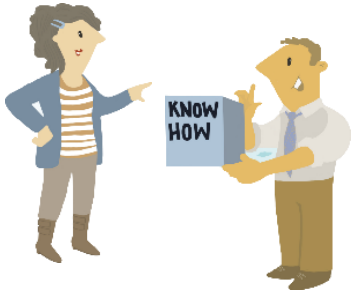
**34**  
Persönliche  
Fördermitglieder

# Kompetenzen entwickeln, Wissen teilen



# Unser Selbstverständnis – Neutralität und Transparenz

- Unsere Mitglieder ...
  - engagieren sich, um gesellschaftliche Verantwortung auf Grundlage der Gemeinnützigkeit zu übernehmen.
  - verschaffen sich keinen Wettbewerbsvorteil.
  - unterstützen mit Know-how und Erfahrung.
- Jede Berichterstattung über die Zusammenarbeit erfolgt nach Absprache zwischen dem Mitglied und der Schule oder dem Start-up.



## Unternehmertum

- Mitglieder beraten **unabhängig** und **neutral**.
- Es erfolgt **keine finanzielle Förderung**.
- Sollte ein Mitglied finanzielle Unterstützung anbieten, erfolgt dies **unabhängig** von der Wissensfabrik.

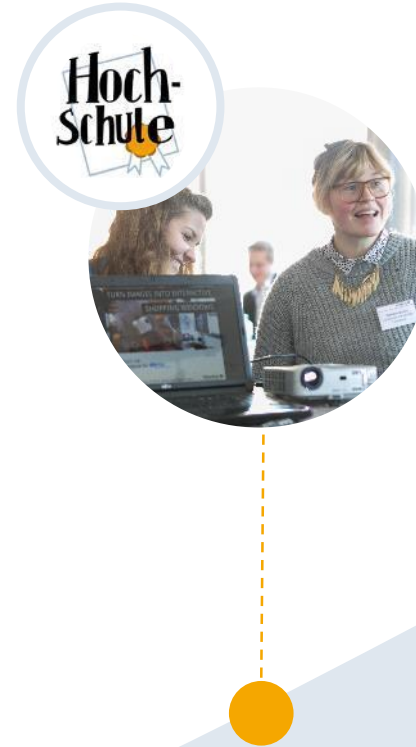
## Bildung

- In der Arbeit an Schulen respektieren wir den **Beutelsbacher Konsens**.  
(Überwältigungsverbot, Kontroversitätsgebot, Schülerorientierung)
- Die Verantwortung für den Unterricht bleibt bei den Lehrkräften.
- Die Projektmaterialien tragen **ausschließlich** das **Logo** der **Wissensfabrik**.



Projekte, die Lust auf  
**Zukunft machen**

# Projekte für alle Wissenswege





# Mitmach-Projekte: Bildung

Erzählwerkstatt

KidsKaufladen

KiTec für Kita

Vom Klein-Sein zum Einstein



IT2School

KiTec

KIEWIS

NaWi – geht das?

ProFi

School2Start-up kids



IT2School

KiTec

NaWi – geht das?

Power4School

School2Start-up



# Unser Anspruch – Wirkung und Qualität

Unsere **Projekte** sind...



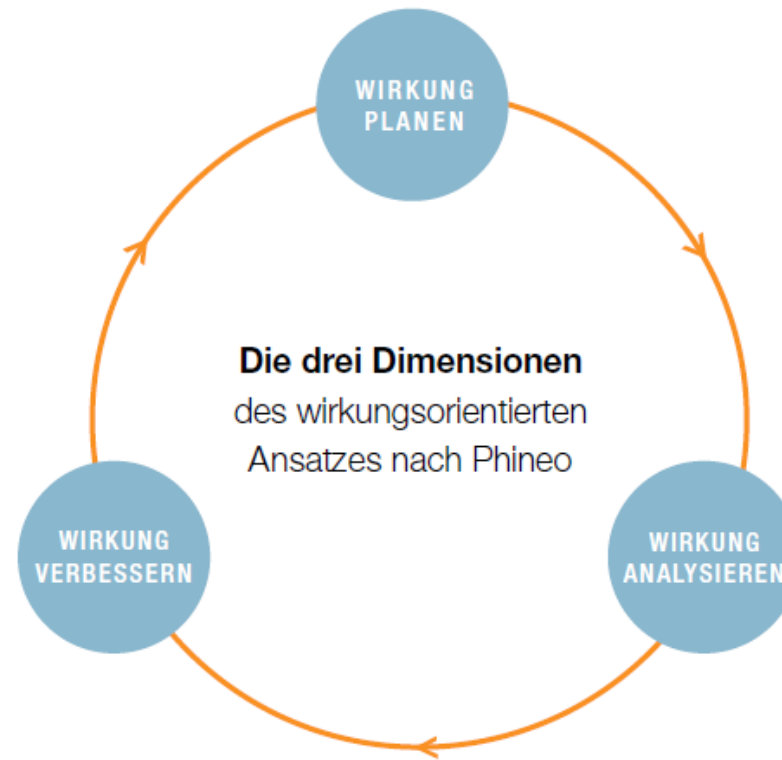
Fachdidaktisch  
fundiert



Handlungsorientiert



Mit niederschwelligem  
Einstieg



Seit Ende 2017 ist die Wissensfabrik eine wirkungsvoll arbeitende Organisation, geprüft nach dem wirkungsorientierten Ansatz des unabhängigen Analysehauses Phineo.

Unsere wissenschaftlichen Partner:



# Mitmach-Projekte: Unternehmertum



Student2Start-up

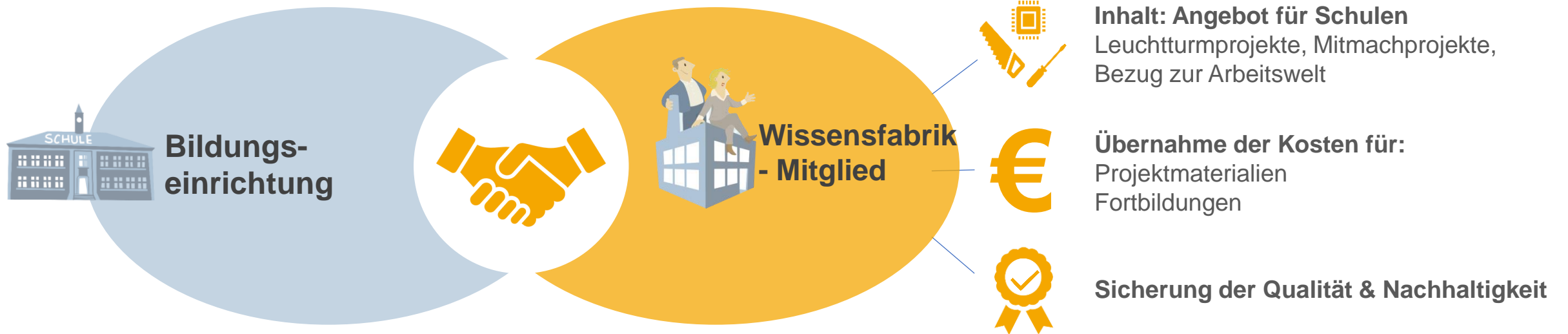


Gründerinitiative WECONOMY  
Speedmentoring  
Mentoring  
Student2Start-up



# Kooperationsmöglichkeiten mit der Wissensfabrik

# Bildungspartnerschaft: Kooperation zw. Wirtschaft und Bildungseinrichtung



# Das Hub-Konzept



## Inhalt:

- Leuchtturm- oder Mitmachprojekte
- Bezug zur Arbeitswelt



## Finanzierung z.B. durch:

- Wissensfabrik-Mitglieder, assoziierte Partner
- Stiftungen, Schulfördervereine, Fonds



## Qualitätssicherung & Nachhaltigkeit

- Wissensfabrik-Mitglieder
- Hochschulen
- Schulämter oder Pädagogische Landesinstitute

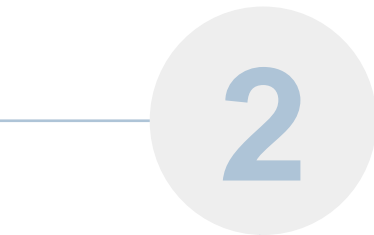


## Projektumsetzung

- Unterrichtseinbindung durch Bildungseinrichtung
- Unterstützung durch Mitglieder od. assoziierte Partner nach Bedarf

# Ablauf des Projekts: Vorbereitung Bildungspartnerschaft

Mitglied bei der  
Wissensfabrik  
werden ✓



Entscheidung eine  
Bildungspartnerschaft  
zu übernehmen

Verankerung des  
Engagements im  
Unternehmen



Auf Schulen zugehen, ggf.  
mit Partnern



Bildungspartnerschaft  
abschließen



# Ablauf des Projekts mit Bildungspartnerschaft

## Fortbildung besuchen:

In einer eintägigen Fortbildung werden das didaktische Konzept und die fachlichen Grundlagen näher gebracht.

1

2

## Module aussuchen:

Die Lehrkraft und der Unternehmensvertreter entscheiden sich gemeinsam für die gewünschten Module.

## Materialien bestellen:

Die haptischen Materialien werden individuell zusammengestellt. Von der Schule bestellt und vom Partnerunternehmen finanziert.

3

## Module durchführen:

Rollenspiele, Bastel- und Bauaufträge sowie eigenes Programmieren machen die technologischen Zusammenhänge konkret und die Schüler lernen spielerisch mit IT umzugehen.

4

## Projekt abschließen:

Bei einer abschließenden Veranstaltung wird das Ergebnis des Projekts präsentiert und Erfahrungen ausgetauscht.

5







# Diskussion und nächste Schritte



# FAQs: Zusammenarbeit mit Wissensfabrik

1. Wie können wir Schulen für eine Zusammenarbeit gewinnen?
2. Wie sollen / können die DiWiSH-Mitglieder hier zusammenarbeiten?
3. Mit welchem Aufwand ist die Zusammenarbeit mit Wissensfabrik und Schulen für ein Unternehmen im Durchschnitt verbunden?
4. Welche Themen/Skills, die ich aus dem Unternehmenskontext mit einbringen könnte, sind spannend für eine Zusammenarbeit mit Schulen?
5. Wie lange bin ich an ein Projekt mit einer Schule „gebunden“?
6. Wie kann daraus eine langfristige Kooperation mit der Schule entstehen?
7. Wie sieht die Hilfestellung durch die Wissensfabrik ganz konkret aus? Schritt für Schritt?
8. Was ist konkret der Mehrwert, wenn ich mich bei der Wissensfabrik engagiere?

# FAQs: Arbeiten mit IT2School

1. Wie war die Einarbeitung in IT2School?
2. Wie einfach war es, IT2School in den Unterricht zu integrieren?
3. Wie haben die SchülerInnen auf IT2School reagiert, als sie es das erste Mal im Unterricht kennen gelernt haben?
4. Was bringt IT2School? Welche Veränderungen sehen sie bei den Kindern, die mit IT2School über einen längeren Zeitraum gearbeitet haben?
5. Welche Module haben Sie schon mit verschiedenen Klassenstufen ausprobiert?
6. Arbeiten die Schüler über ihre Bildungsbiographie hinweg mit IT2School? Eignet sich IT2School aus ihrer Sicht hierfür?



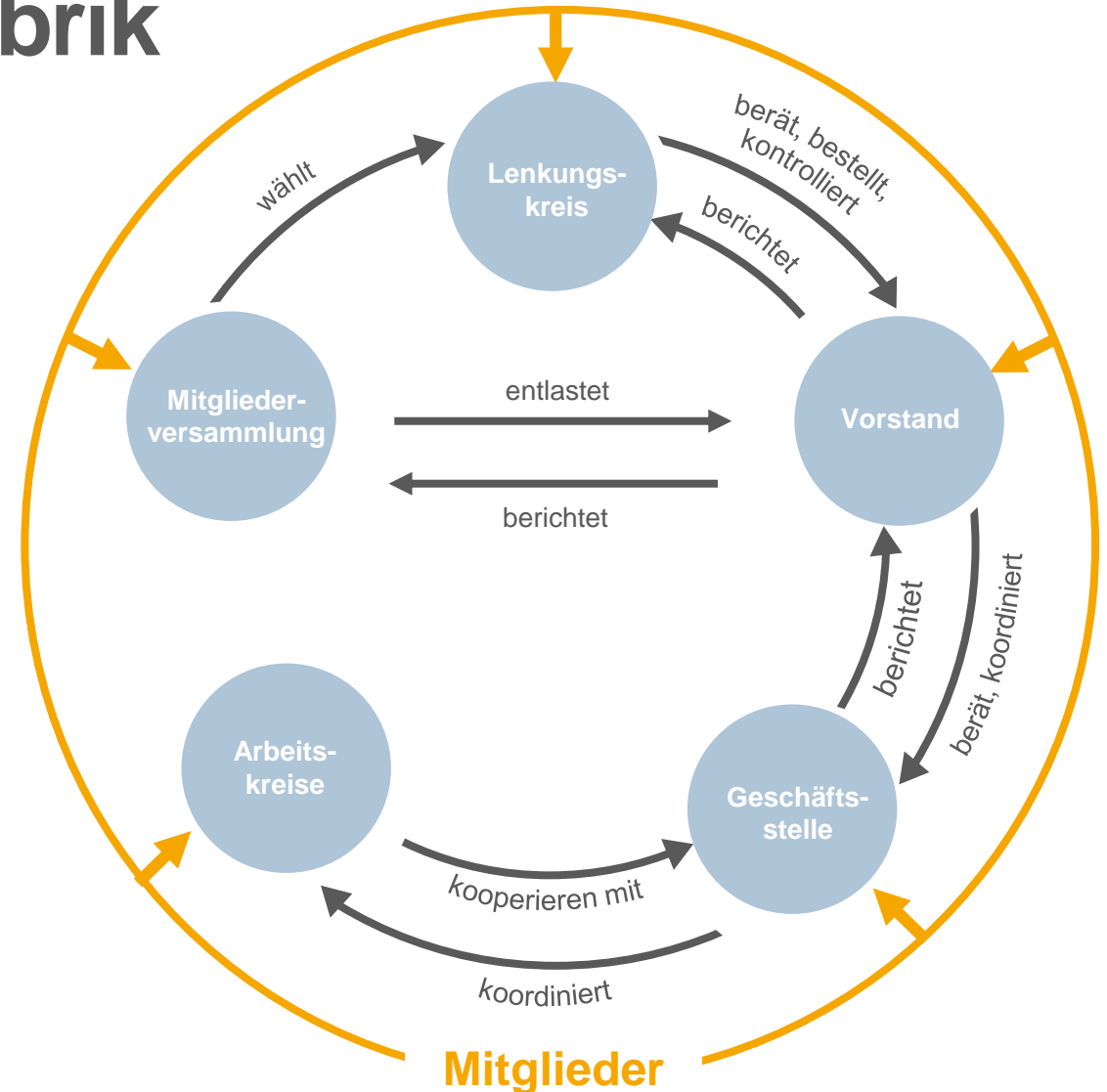
# Die Organisation der Wissensfabrik

# Organisation der Wissensfabrik

Der Lenkungskreis, der Vorstand und die Mitgliederversammlung übernehmen die **Kontrolle und Leitung** der Wissensfabrik.

Arbeitskreise zu den Themen Bildung, Unternehmertum und Öffentlichkeitsarbeit **entwickeln die Wissensfabrik und ihre Inhalte** weiter.

Die Geschäftsstelle ist der zentrale Ansprechpartner. Sie **koordiniert die gemeinsame Arbeit** und ist Schnittstelle für den **Wissensaustausch**.



# Wir geben der Wissensfabrik ein Gesicht

- **Michael Heinz**  
Lenkungskreisvorsitzender  
BASF, Gründungsmitglied
- **Dr. Nicola Leibinger-Kammüller**  
Stellv. Vorsitzende  
Trumpf, Gründungsmitglied
- **Christoph Kübel**  
Bosch, Gründungsmitglied
- **Marc-Sven Mengis**  
Fischer, Gründungsmitglied
- **Dr. Stephan Bross**  
KSB, Gründungsmitglied
- **Dr. Toralf Haag**  
Voith, Gründungsmitglied
- **Hermann Reichenecker**  
Storopack
- **Karin Winkler**  
Zentrum für Schulqualität  
und Lehrerbildung (ZSL)
- **Ulrich Dietz**  
GFT Technologies
- **Dr. Nathalie von Siemens**  
Siemens Stiftung
- **Dr. Dirk Stenkamp**  
TÜV Nord
- **Prof. Dr. Burkhard Schwenker**  
Roland Berger
- **Sabine Bendiek**  
Microsoft Deutschland
- **Dr. Daniel Holz**  
SAP Deutschland



**Lenkungs-  
kreis**

# Wir übernehmen gesellschaftliche Verantwortung



# Wir übernehmen gesellschaftliche Verantwortung





# Kontaktieren Sie uns!

Abonnieren Sie unseren [Newsletter](#) „Wissenswert“ und folgen Sie uns bei [LinkedIn](#), [Twitter](#), [Facebook](#), [Instagram](#) und [YouTube](#): Wir informieren regelmäßig über Themen aus unserem Mitmach-Netzwerk.

## Wissensfabrik – Unternehmen für Deutschland e.V.

Geschäftsstelle  
Ruthenstraße 23  
67063 Ludwigshafen  
Tel.: 0621 377034-0  
Fax: 0621 377034-99  
[info@wissensfabrik.de](mailto:info@wissensfabrik.de)  
[www.wissensfabrik.de](http://www.wissensfabrik.de)

